



MAISON DES ARTS
DES JARDINS
DRUMMONDVILLE

scène
vibrante

artsdrummondville.com



Programmation 26-27

La série

THÉÂTRE

HYDRO-QUÉBEC





MA VIE ROUGE KUBRICK

M 37\$ - R 42\$ - É 25\$

Abonnement : de 28\$ à 35\$

Mar. 27 oct. 2026 19h30

Inspirée du livre *The Shining*,
audacieux, émouvant

Les 2 Mondes
D'après le roman de Simon Roy
Adaptation et mise en scène : Eric Jean
Distribution : Nico Racicot
et Marc-Antoine Sinibaldi

Inspirée de *The Shining*, cette œuvre explore le pouvoir des histoires qui transforment nos vies et qui font émerger des souvenirs enfouis. Dans une forme renouvelée, le récit prend vie à travers un jeu de miroirs où réalité et fiction se répondent. Un spectacle à la fois touchant et marquant, qui nous plonge dans un univers intime et captivant.



LE CRIME DE L'ORIENT-EXPRESS

M 48\$ - R 55\$ - É 25\$

Abonnement : de 35\$ à 45\$

Dim. 1^{er} nov. 2026 15h

Enquête, mystère, classique littéraire
d'Agatha Christie

La Comédie Humaine
Texte : Agatha Christie
Adaptation : Ken Ludwig
Traduction et mise en scène : Martin Lavigne
Distribution : Louis-Olivier Mauffette, Sophie Paradis, Christine Lamer, Charlène Beaubien, François Gadbois, Kevin Tremblay, Anne Bryan, Renaud Paradis, Mélina Duval et Andrew Albanese

Cette adaptation du célèbre roman d'Agatha Christie nous plonge au cœur d'une enquête captivante. À bord du mythique Orient-Express, un meurtre mystérieux vient bouleverser le voyage. Face à cette énigme, le détective Hercule Poirot met à profit son sens de l'observation pour démêler le vrai du faux. Entre suspense et touches d'humour, ce huis clos invite le public à suivre l'enquête pas à pas, jusqu'à un dénouement aussi surprenant que marquant.



LA BELLE-MÈRE

M 30\$ - R 34\$ - É 25\$

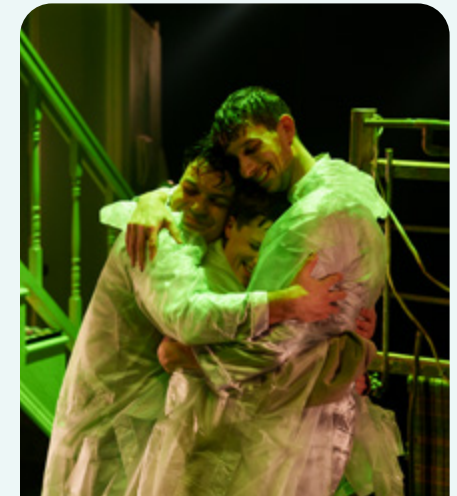
Abonnement : de 23\$ à 28\$

Mer. 4 nov. 2026 19h30

Poésie accessible,
redéfinir l'archétype

Amélie Prévost
Texte et interprétation : Rachel McCrum
et Amélie Prévost
Mise en scène : Elkahna Talbi

À la suite d'une crise familiale, une belle-mère revisite son parcours et les choix qui ont marqué sa vie. Par fragments, elle tente de mieux se comprendre et de se voir à travers le regard de ses proches. Le spectacle propose une relecture d'un rôle souvent mal compris, en explorant avec sensibilité les relations, les responsabilités et les tensions qu'il implique. Une œuvre à la fois lucide et touchante, qui porte un regard actuel sur les liens familiaux.



MONSTRES

M 37\$ - R 42\$ - É 25\$

Abonnement : de 28\$ à 35\$

Mar. 1^{er} déc. 2026 19h30

Théâtre engagé, créatif,
critique de la DPJ

Les Créations Unuknu
Texte et mise en scène : Marie-Ève Bélanger
et Marie-Andrée Lemieux
Distribution : Caroline Bélanger, Greg Beaudin,
Laura Côté-Bilodeau, Marie-Ève Bélanger,
Nicolas Centeno, Tracy Marcelin et Yann Aspirot

À mi-chemin entre réalité et cauchemar, *MONSTRES* nous plonge dans l'imaginaire d'un enfant confronté au système de placement. Portée par des témoignages forts, la pièce explore les peurs, les blessures et le besoin d'amour. Cette pièce montre le parcours difficile de jeunes qui tentent de se construire malgré les épreuves.



**GLENN GOULD,
NAISSANCE D'UN PRODIGE**
M 57\$ - R 66\$ - É 25\$
Abonnement : de 42\$ à 54\$

Mer. 27 janv. 2027 19h30

Drame historique, virtuose du piano

Théâtre du Rideau Vert
Pièce de Ivan Calbérac
Adaptation québécoise : Emmanuel Reichenbach
Mise en scène : Frédéric Bélanger
Distribution : Henri Chassé, Maxime de Cotret, Gaël Lane Lépine, Étienne Pilon, François-Simon Poirier, Danielle Proulx et Catherine Renaud

Ce spectacle propose un portrait du célèbre pianiste canadien Glenn Gould. Passionné de musique, il se distingue par son talent, mais aussi par ses doutes et ses particularités. Entre exigences personnelles, pression de la réussite et besoin de solitude, il cherche sa place dans le monde. Un regard sensible sur un artiste unique, qui révèle autant l'homme que le musicien.



**CONFESSIONS D'UN
ENFANT DU SIÈCLE
DERNIER**
M 56\$ - R 65\$ - É 25\$
Abonnement : de 41\$ à 53\$

Mar. 9 fév. 2027 19h30

Quête de soi, adolescence,
personnage choral,
nouvelle création de Michel Tremblay

Théâtre du Nouveau Monde
Texte : Michel Tremblay
Mise en scène : René Richard Cyr
Distribution : Étienne Courville, Élie Dorval, Émile Ouellette, Nour Shoukry et Madani Tall

À travers plusieurs voix, un adolescent découvre qui il est, entre désirs, doutes et regard des autres. Il traverse les étapes marquantes de l'adolescence, entre élans et incertitudes. Dans une forme vivante et actuelle, différentes versions d'un même personnage prennent la parole. Une œuvre touchante sur la construction de soi et le passage à l'âge adulte.



**À TOI, POUR TOUJOURS,
TA MARIE-LOU**
M 60\$ - R 69\$ - É 25\$
Abonnement : de 44\$ à 56\$

Mar. 2 mars 2027 19h30

Récit de Michel Tremblay, violence
conjugale, poignant, tragique

Théâtre du Rideau vert
Texte : Michel Tremblay
Mise en scène : Henri Chassé
Distribution : Michel Charette, Rose-Anne Déry, Catherine Paquin-Bécharde et Madeleine Pélouquin

Dans un cadre chargé d'émotions, une famille marquée par un drame voit ressurgir les blessures du passé. Entre silences et incompréhensions, les liens se fragilisent. La pièce met en lumière les impacts des choix, des croyances et des non-dits sur plusieurs générations. Un grand classique du théâtre québécois, à la fois poignant et profondément humain.



BASHIR LAZHAR
M 56\$ - R 65\$ - É 25\$
Abonnement : de 41\$ à 53\$

Mer. 31 mars 2027 19h30

Préquelle du film Monsieur Lazhar,
humain, nouvel arrivant

Théâtre du Nouveau Monde
Texte : Évelyne de la Chenelière
Mise en scène : Marie Brassard
Distribution : Mani Soleymanlou

Après un événement marquant en classe, un nouvel enseignant arrive auprès d'élèves bouleversés. Par son approche différente, il remet en question certaines façons d'enseigner et de comprendre les autres. On découvre aussi le parcours d'un homme ayant vécu des pertes importantes et cherchant à reconstruire sa vie. Une œuvre touchante sur le deuil, l'éducation et l'accueil de l'autre.





LE SHOW BEIGE
M 41\$ - R 47\$ - É 25\$
 Abonnement : de 31\$ à 39\$

Mer. 28 avril 2027 19h30

Absurde, sketches, rafraîchissant

La Manufacture
 Texte : Camille Giguère-Côté
 Mise en scène : Pascale Renaud-Hébert
 Distribution : Ariel Charest, Benoît Drouin-Germain,
 Irdens Exantus, Simon Lacroix et Raphaëlle Lalonde



**CLUB SANDWICH
 MAYONNAISE**
M 44\$ - R 51\$ - É 25\$
 Abonnement : de 33\$ à 42\$

Mar. 8 juin 2027 19h30

Théâtre documentaire,
 aide médicale à mourir,
 inspiré de Pierre Légaré

Théâtre Porte-Parole
 Texte : Manuelle Légaré
 Mise en scène et collaboration au texte :
 François Bernier
 Distribution : Sylvie De Morais-Nogueira, Manuelle
 Légaré, Alice Pascual et Martin-David Peters

À travers une série de scènes variées, *Le show beige* explore avec humour notre désir de vivre des moments extraordinaires. Les personnages tentent, chacun à leur façon, de donner plus de sens à leur quotidien. Avec une écriture vive et décalée, la pièce met en lumière nos contradictions et nos petites folies. Un spectacle drôle et original, qui porte un regard à la fois critique et bienveillant sur nos vies.

Le 5 octobre 2021, Manuelle Légaré organise la mort de son père, Pierre Légaré, qui avait choisi l'aide médicale à mourir. À partir de cette expérience, elle amorce une réflexion sur notre rapport à la fin de vie. Entre souvenirs, questionnements et touches d'humour, le spectacle aborde avec sensibilité les enjeux liés à l'aide médicale à mourir.

VOYAGEMENTS
THÉÂTRE DE CRÉATION EN TOUVERIE

ABONNEMENTS THÉÂTRE

En vente aux membres et anciens abonnés le 21 mai 2026 à midi et au public le 27 mai 2026 à midi

Pièces hors série et Cabarets sur scène exclus des abonnements

20%
 DE RABAIS

4 pièces au choix

30%
 DE RABAIS

6 pièces au choix

40%
 DE RABAIS
MORDUS

10 pièces
 pour 346\$

+ Invitation à la soirée VIP

**INCLUS AVEC TOUS
 LES ABONNEMENTS THÉÂTRE**

Accès aux meilleures places et invitation au dévoilement de la série théâtre de l'année suivante

Petits plus offerts lors de tous les spectacles de la programmation de théâtre et de danse.

AVANT-SPECTACLE

Artistes en performance dans le hall d'entrée, kiosques en lien avec les thèmes abordés dans les spectacles, activités de médiation et ambiances thématiques ne sont que quelques-unes des expériences client que vous pourrez découvrir lors de nos avant-spectacles.

DISCUSSION

Il s'agit de l'occasion de créer des liens avec les artistes et les artisans du spectacle lors d'une courte discussion conviviale dans la salle, après le spectacle.

R= Régulier M = Membre É = Étudiant ENF = Enfant **5 A 7** Incluant consommation et collation

Le prix des billets inclut la redevance de la salle et les taxes. Des frais sont applicables : achats par téléphone et via internet : 5\$ par billet, achats à la billetterie : 1\$ par billet, abonnements : 1\$ par billet. Les tarifs membre, les prix réduits des abonnements et les autres rabais sont calculés sur le prix régulier des billets avant les frais de redevance. La programmation, les dates, les heures, les tarifs et la disponibilité des sièges sont sujets à changement. Billets non échangeables et non remboursables.

MERCI À NOS PARTENAIRES

Desjardins
 Caisse de Drummondville

DRUMMONDVILLE
 Capitale du développement

Centre de services scolaire des Chênes Québec

PROMUTUEL
 ASSURANCE

Hydro Québec

EGR STRATÉGIES EN ASSURANCE

Mitchel Lincoln

CALQ Grand théâtre de Québec

Canada

LE DAUPHIN
 DRUMMONDVILLE

Heineken

MOLSON COORS
 Beverage

THÉÂTRE

CABARET SUR SCÈNE

5 À 7

FORMULE 5 À 7

Nos 5 à 7 sont parfaits pour les amateurs d'apéro, de spectacles brefs présentés en Cabaret sur scène et d'ambiance décontractée. Ils incluent une collation et une consommation gratuites.



MÉTHADONE BERTRAND

R 36\$ - É 25\$

Mar. 24 nov. 2026 17h30

Tragi-comédie, intergénérationnel, saisissant

Théâtre Astronaute
Texte et mise en scène: Vincent Paquette
Distribution : Marie-Ginette Guay et Samuel Bouchard

Une rencontre inattendue entre une femme âgée vivant seule et un jeune livreur sans repères fait basculer le quotidien. Ce qui devait être une visite rapide se transforme en un moment chargé d'émotions. Inspirée d'un fait vécu, cette œuvre aborde avec justesse la solitude à différents âges de la vie.

VOYAGEMENTS
THÉÂTRE DE CRÉATION EN TOURNEE



ÊTRE OU NE PAS ÊTRE UN DOUCHEBAG

R 36\$ - É 25\$

Mar. 23 fév. 2027 17h30

Introspection, drôle, inusité

Les Hébertistes
Texte : Mary-Lee Picknell
Mise en scène : Guillermina Kerwin
Distribution : Mary-Lee Picknell et Vincent Paquette

Coincés dans un ascenseur, deux ex-amants que tout oppose sont forcés de se parler. Leur rencontre ravive souvenirs, malaises et divergences de points de vue. Avec humour et franchise, la pièce explore les relations amoureuses et les incompréhensions qui les traversent et où chacun tente de défendre sa version de l'histoire.

VOYAGEMENTS
THÉÂTRE DE CRÉATION EN TOURNEE

DANSE

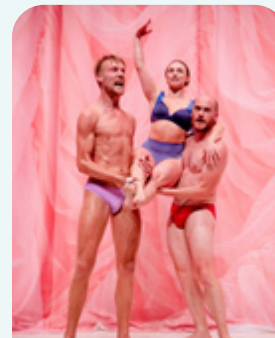


SANS QUI NOUS CRÈVERONS

M 39\$ - R 45\$ - É 25\$

Mar. 6 oct. 2026 19h30

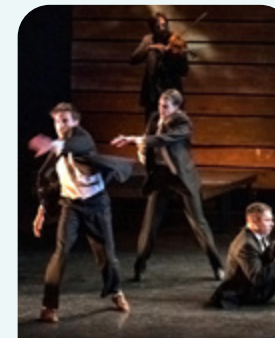
Romantique, portés impressionnants, accessible



ZONDER

M 37\$ - R 42\$ - É 25\$
Humoristique, contemporain, international

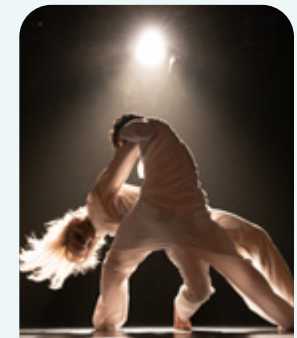
Mer. 11 nov. 2026 19h30



RAPAILLÉ

M 33\$ - R 38\$ - É 25\$
Gigue, poésie de Gaston Miron, musicien sur scène

Mar. 2 fév. 2027 19h30



FÈ

R 36\$ - É 25\$
Exode, sentiment d'appartenance, artistes cubains

Mar. 23 mars 2027 17h30

5 À 7

CABARET SUR SCÈNE

HORS SÉRIE



LA FLORIDA
M 59\$ - R 68\$ - É 25\$

Ven. 26 fév. 2027 20h

Adaptation du film,
nostalgie, festif, coloré

Louis Champagne, Didier Lucien,
Tammy Verge, Gary Boudreault,
Marc St-Martin, Lauren Hartley
et Joakim Robillard



BROUE
M 56\$ - R 65\$ - É 25\$

Dim. 29 nov. 2026 19h30

Pièce de théâtre culte,
hilarant, authentique

Benoît Brière, Luc Guérin
et Martin Drainville



BOULEVARD PÉRUSSE
M 61\$ - R 71\$ - É 25\$

Sam. 9 oct. 2027 20h

Univers de François Pérusse,
absurde, déjanté

Édith Cochrane, Martin Héroux, Erich Preach,
Marie-Ève Trudel, David-Alexandre Després
et Philippe Racine

THÉÂTRE HORS SÉRIE

**LA SUSPENSION
CONSENTIE
DE L'INCREDULITÉ**
M 34\$ - R 39\$ - É 25\$

Dim. 4 oct. 2026 15h

Inspiré du spectateur,
témoignages, intime, touchant
Émilie Perreault



**LA PIÈCE QUI
TOURNE MAL**
M 64\$ - R 74\$ - É 40\$

Sam. 13 juin 2026 14h et 20h

Dim. 14 juin 2026 14h

Comédie à succès international,
hilarant chaos

Fabien Cloutier,
LeLouis Courchesne,
Stéphane Breton,
Pierre-François
Legendre,
Olivia Palacci,
Rémi-Pierre Paquin,
Julie Ringuette et
Jonathan Roberge



**QU'EST-CE QU'ON
A FAIT AU BON DIEU?**
M 59\$ - R 68\$ - É 25\$

Dim. 18 oct. 2026 19h30

Comédie, humour cinglant,
tolérance, rassembleur

Rémi Girard, Marie-Ginette Guay,
Widimir Normil et 9 autres comédiens



ÉTÉ 2026

M 58\$ - R 75\$ - É 40\$



**AVEC LAURENT PAQUIN,
BRIGITTE LAFLEUR
ET SIMON BOUDREAUX**

**Une comédie à sketches qui met l'doigt...
là où ça chatouille!**


MONARQUE