

La Galerie d'art L'Union-Vie  
du Centre culturel de Drummondville

présente dans sa série

## *Récitals/Visites*



**Marc-André Sauvageau (*piano*) et  
Jérôme Pepin (*piano*)**

***Dimanche le 24 février 2008 à 14h00***

**Droit d'Entrée 5,00\$**

# Programme

## En introduction

*Madame Danielle Lord, commissaire de l'exposition  
« Gérard Tremblay, œuvre de poésie »  
donnera un bref exposé sur le contenu de l'exposition.*

## *Première partie du programme*

*Marc-André Sauvageau: Ballade op.23 n°1 en sol mineur,  
**Frédéric Chopin** (1810-1849)*

*Jérôme Pepin: Capriccio op.116 n°3 en sol mineur,  
**Johannes Brahms** (1833-1897)*

*Marc-André Sauvageau: Étude op.10 n°1 en do majeur,  
**Frédéric Chopin** (1810-1849)*

*Jérôme Pepin: Pastourelle op.61 n°1 en si<sup>b</sup> majeur,  
**Jean Absil** (1893-1974)*

*Marc-André Sauvageau: Sonate KV 310 en la mineur,  
**Wolfgang Amadeus Mozart** (1756-1791)*

*Jérôme Pepin: Improvisation d'un Blues en Fa*

*Marc-André Sauvageau: Two sinners on their way to hell*

*Jérôme Pepin: Sonate op.31 n°2 en ré mineur,  
**Ludwig van Beethoven** (1770-1827)*



Marc-André Sauvageau

## *Deuxième partie du programme*

*Duo piano 4 mains: Barcarolle op.11 n°1 en sol mineur,  
**Serguei Rachmaninov** (1873-1943)*

*Duo piano 4 mains: Thème russe op.11 n°3 en si mineur,  
**Serguei Rachmaninov** (1873-1943),*

*Jérôme Pepin: Étude op.25 n°1 « Aeolian Harp » en la<sup>b</sup> majeur,  
**Frédéric Chopin** (1810-1849)*

*Marc-André Sauvageau: Mephisto Waltz n°1 « the dance in the Village Inn »,  
**Franz Liszt** (1811-1886)*

*Jérôme Pepin: Standard Jazz : Take five,  
**Dave Brubeck** (1920)*

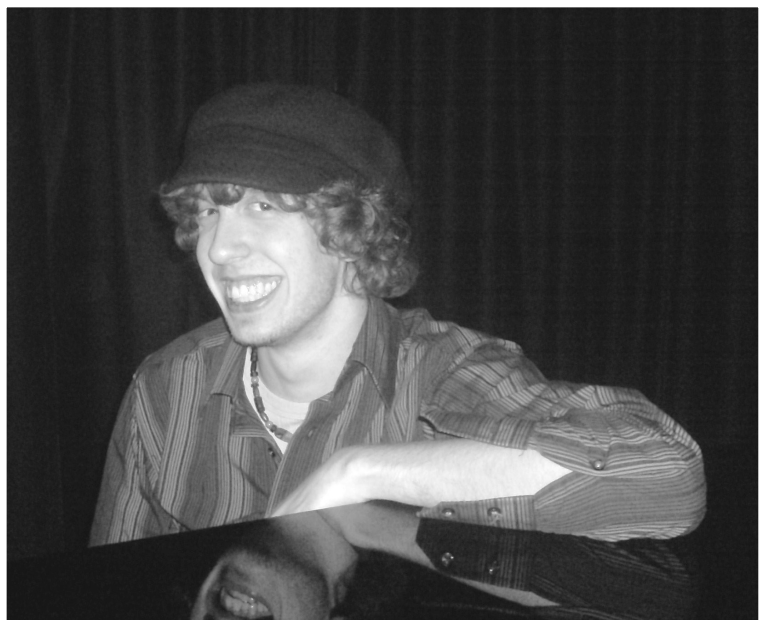
*Marc-André Sauvageau: Étude op.10 n°12 « Révolutionnaire » en do mineur,  
**Frédéric Chopin** (1810-1849)*

## MARC-ANDRÉ SAUVAGEAU , *pianiste*

Âgé de 18 ans, Marc-André Sauvageau a commencé le piano dès l'âge de cinq ans. Il a ainsi étudié durant onze années avec Mireille Barry et perfectionne présentement sa formation de pianiste classique avec Cécile Gobeil, professeure au département de musique du Cégep de Drummondville. Terminant sa deuxième année d'études, il obtiendra sous peu son Diplôme d'études collégiales en musique, profil interprétation. Au cours de son apprentissage musical, il a remporté à deux reprises la finale du concours provincial de musique de Sillery, sans oublier qu'il a enseigné, ce à plusieurs occasions, le piano en tant que professeur privé. Toujours en quête de défis et de créativité, Marc-André Sauvageau travaille à l'heure actuelle en temps que compositeur et pianiste pour Élisabeth Blouin-Bratwaite.

## JÉRÔME PEPIN , *pianiste*

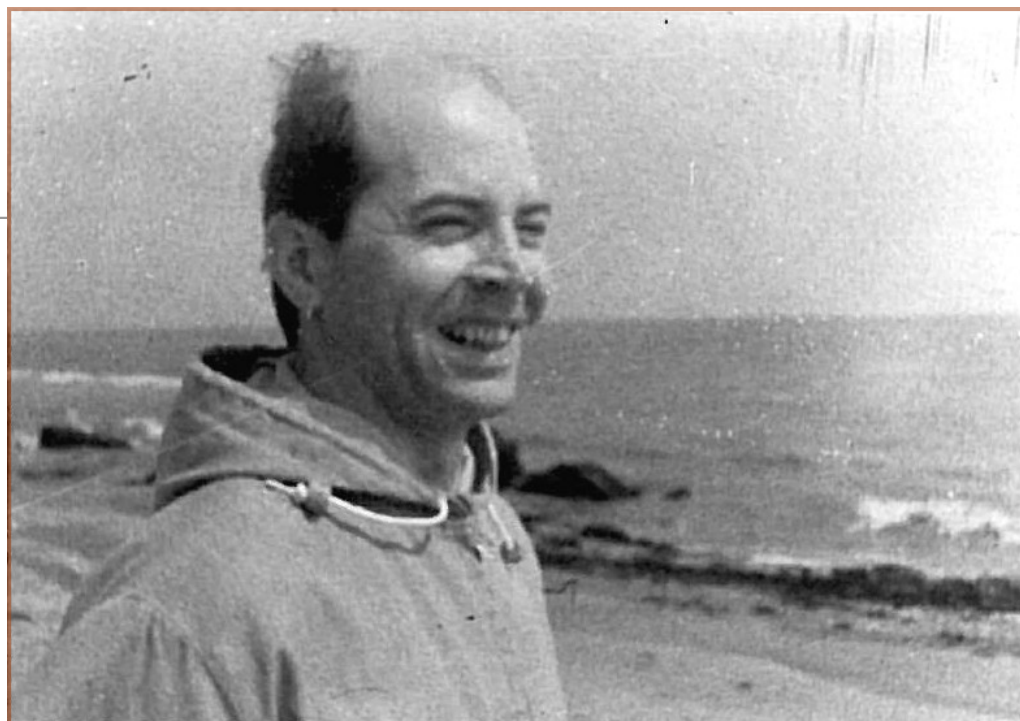
Jérôme Pepin compte actuellement quatre années d'expérience avec son instrument : le piano. Ayant été autodidacte durant les débuts de sa formation musicale, il étudie depuis près de deux ans avec Cécile Gobeil. Au même titre que Marc-André Sauvageau, il terminera, ce en mai prochain, son Diplôme d'études collégiales en musique classique. Au cours de l'été dernier, Jérôme a mis sur pied un spectacle tout à fait original et produit plusieurs prestations à travers la région de la Gaspésie, ce en collaboration avec son camarade de classe et ami guitariste-chanteur Guillaume Roy. De la Vallée de la Matapédia à la ville de Gaspé, ils ont mis à profit leur savoir afin de vivre une expérience des plus captivantes et enrichissantes. À présent lui-même professeur de musique, il partage ses connaissances avec plusieurs élèves de tout âge!



Jérôme Pepin

## GÉRARD TREMBLAY, *peintre - graveur*

Artiste méconnu considérant son importance réelle dans l'histoire de l'art du Québec, Gérard Tremblay (1928-1992) fut principalement actif comme peintre et graveur. Il a exploré avec bonheur une grande diversité de modes d'expression à travers lesquels il a développé un langage visuel très personnel et cohérent. Toute sa production se situe dans une veine surréaliste, dont il a donné une poésie visuelle extrêmement raffinée. Essentiellement constituée d'œuvres provenant de collections privées, dont celle de madame Mercédès Renaud-Tremblay, cette exposition à caractère rétrospectif proposera une vue d'ensemble de la qualité et de la diversité de son travail.



Gérard Tremblay

R e m e r c i e m e n t s



**l'union**  
**vie** compagnie  
mutuelle  
d'assurance